

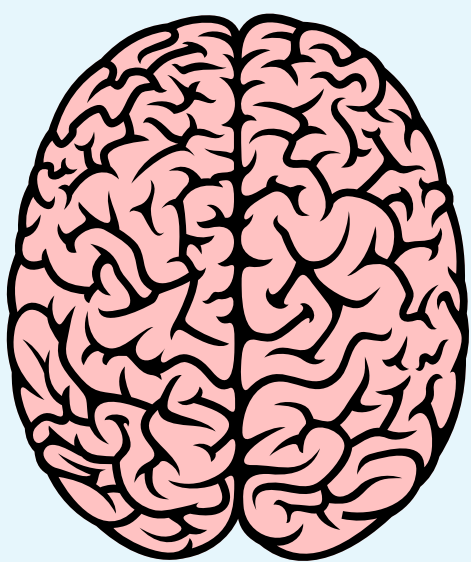
TDA - TDAH

DÉFICIT DE L'ATTENTION AVEC OU SANS HYPERACTIVITÉ CHEZ L'ENFANT

STÉPHANIE M. NATUROPATHE - WWW.BIENETRE-MARSEILLE.COM

TROUBLE NEUROLOGIQUE

DIFFICULTÉ À CONTRÔLER SON
COMPORTEMENT ET/OU À
MAINTENIR LA CONCENTRATION.
-> CORTEX PRÉFONTAL



RAISONNEMENT ÉMOTIONNEL

TRÈS SENSIBLE
EN MANQUE DE CONFIANCE
TRÈS INSTINCTIF

LES FORCES

ÉNERGIE
SPONTANÉITÉ
CRÉATIVITÉ



3 GRANDS DOMAINES SYMPTOMATIQUES

- INNATENTION
-> PRIVILÉGIER LA QUALITÉ À LA
QUANTITÉ.
- IMPULSIVITÉ
-> RECADRER AVEC BIENVEILLANCE
- HYPERACTIVITÉ
-> TRAVAILLEZ AVEC LE BESOIN DE
BOUGER, ET NON CONTRE CELUI-CI.

ÉDUCATION POSITIVE

CE QUE L'ON DIT À NOS ENFANTS:
L'ENFANT LE CROIT, LE SAIT ET LE
FAIT !

ENCADREMENT

ÉQUIPE PÉDAGOGIQUE ET
FAMILLE INFORMÉE

OUTILS

LIVRES COMPRENDRE TDA/H
MINUTEUR - RITUELS
DU VISUEL À LA PLACE DE L'ÉCRIT



NUTRITION



ARÔMES, COLORANTS
ARTIFICIELS, SUCRES,
GLUTAMATES

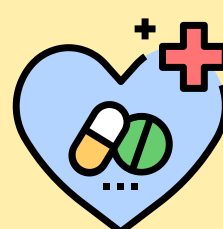


ACIDES GRAS (SARDINES,
SAUMON, MAQUEREAU..)



SANTÉ

ZINC - MAGNÉSIUM - FER
GRIFFONIA - FLEURS DE BACH



LES PROFESSIONNELS

PSYCHOLOGUES,
NEUROPÉDIATRES, PÉDIATRES,
ORTHOPHONISTES,
ORTHOPTISTES,
PSYCHOMOTRICIENS

SOPHROLOGUES, ÉNERGÉTICIENS,
KINÉSIOLOGUES